

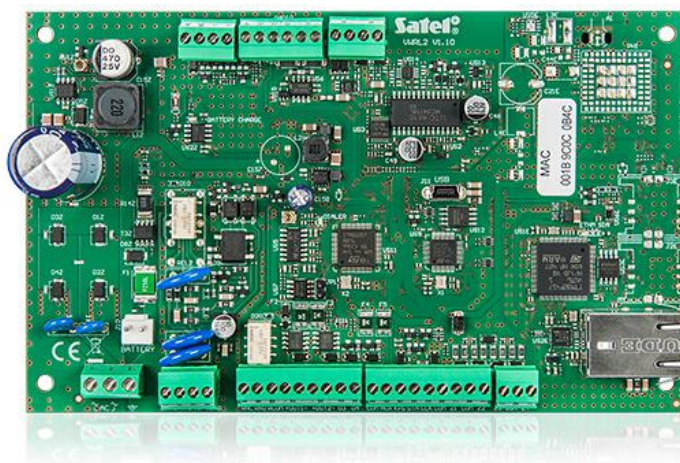
VERSA IP

CENTRALE D'ALARME

La centrale d'alarme **VERSA IP** est conçue pour la protection de petits et moyens bâtiments. Elle permet de créer le système avec ou sans fil, ou hybride, qui combine ces deux types d'installation. Elle est compatible avec les contrôleurs **ACU-120** et **ACU-270** grâce à quoi on obtient une parfaite plage de fonctionnement des dispositifs de la famille **ABAX**, **ABAX 2** – même jusqu'à 500 m en espace ouvert.

VERSA IP est une solution intégrant des fonctionnalités auparavant disponibles via plusieurs appareils différents. Sa carte principale inclut des modules suivants : **ETHM**, **INT-VG**, **INT-AV** et le commutateur PSTN. Grâce à cela, elle assure la communication par des canaux : Ethernet, et PSTN permettant ainsi une transmission efficace des informations.

- conforme à la norme EN 50131 Grade 2
- 4 zones filaires programmables :
 - gestion de détecteurs type NO et NC, pour volets roulants et de vibration
 - gestion de la configuration FDL et 2FDL
- entrée d'autoprotection type NC supplémentaire
- 5 sorties programmables filaires :
 - 2 sorties haut courant
 - 2 sorties bas courant type OC
 - 1 sortie relais
- 3 sorties d'alimentation
- sortie pour la connexion du transducteur piézoélectrique dans le boîtier (signalisation sonore)
- nombre max. d'entrées programmables : 30
- nombre max. de sorties programmables : 12
- division du système en 2 partitions :
 - attribution de la zone à deux partitions
- commande du système via
 - claviers LCD ou LED
 - claviers sans fil **VERSA-LCDM-WRL**, **VERSA-KWRL2**
 - claviers avec écran tactile **INT-TSG**, **INT-TSH**
 - cartes de proximité
 - télécommande à distance
- module PSTN intégré permettant :
 - télésurveillance (SIA, ContactID, autres)
 - messagerie vocale (8 numéros, 16 messages)
 - programmation à distance programmation (modem 300 bps) via le programme **DLOADX**
- module ETHM intégré permettant :
 - messagerie e-mail
 - commande à l'aide de l'application **VERSA CONTROL** assurant la notification PUSH
 - télésurveillance à la station
 - programmation via le programme **DLOADX**
- module vocal intégré :
 - presque 13 minutes de messages utilisés dans le menu vocal
 - plus de 4 minutes de 16 messages pour la messagerie téléphonique (un message peut durer jusqu'à 16 secondes)
- prise USB-HID intégrée
- mémoire de 2047 événements
- gestion de 30 utilisateurs auxquels vous pouvez attribuer :
 - code
 - carte de proximité
 - télécommande



- 4 timers permettant de façon automatique :
 - d'armer/désarmer les partitions
 - de commander les sorties (allumer/éteindre la lumière, arroser le jardin, etc.)
- borniers séparables
- option de ne pas signaler une panne du serveur SATEL à la centrale d'alarme (VERSA Firmware 1.08 ou ultérieur)

SPÉCIFICATIONS TECHNIQUES

Messages vocaux	16
Courant de régime de sorties programmables à bas courant	50 / 12 VDC mA
Journal d'événements	2047
Partitions	2
Timers	4
Courant du bloc d'alimentation	2 A
Dimensions du boîtier	266 x 286 x 100 mm
Dimensions de la carte électronique	173 x 105 mm
Températures de fonctionnement	-10...+55 °C
Tension d'alimentation	18 V AC, 50-60 Hz
Humidité maximum	93±3%
Consommation de courant secteur 230 V - en veille	120 mA
Consommation de courant depuis la pile - en veille	160 mA
Tension de signalisation de la panne de la batterie (±10%)	11 V
Tension de coupure de la batterie (±10%)	10,5 V
Classe environnementale selon EN50130-5	II
Consommation max. de courant 230 V	160 mA
Consommation max. de courant depuis la batterie	200 mA
Entrées filaires programmables	4
Nombre max. d'entrées programmables	30
Sorties filaires programmables	5
Nombre max. de sorties programmables	12
Sorties d'alimentation	3
Bus de communication	1
Claviers	à 6
Grade de protection selon EN 50131	Grade 2
Capacité de chargement à la sortie AUX	500 / 12 V DC
Transformateur recommandé	40 VA
Poids (compris boîtier et accessoires)	1220 g
Utilisateurs	30
Adresses e-mail pour notifier	8
Messages de text	64
Capacité de charge de courant de sortie +VR	200 / 12 V DC
Capacité de charge de courant de sortie KPD	500 / 12 V DC
Capacité de charge de courant de sortie de relais programmable	1000 / 24 V DC mA
Capacité de charge de courant de sortie de haute tension	1100 / 12 VDC mA
Tensions de sortie	10,5 V...14 V DC
Courant de charge de la batterie	800 mA
Tension de sortie du bloc d'alimentation	12 V DC ±15%
Numéros de téléphone pour la notification	8