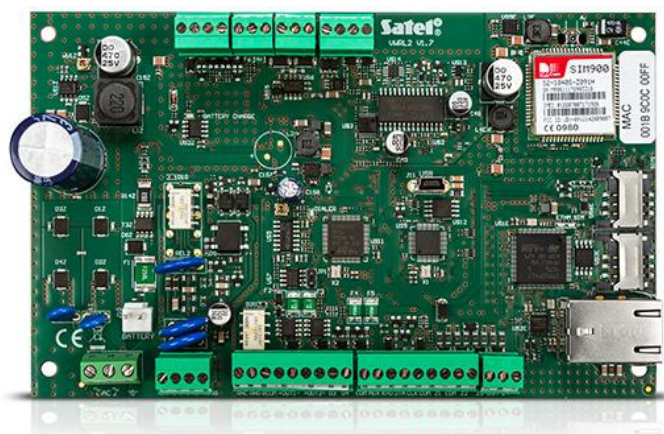


# VERSA Plus

## CENTRAL DE ALARMA

La central de alarma **VERSA Plus** está diseñada para proteger los establecimientos pequeños y medianos. Hace posible crear un sistema inalámbrico, cableado, y también híbrido que combina ambos tipos del sistema. Es compatible con los controladores **ACU-120** and **ACU-270** que ofrecen un rango operativo excelente para los dispositivos de la familia **ABAX**, **ABAX 2** - incluso hasta 500 m en espacios abiertos, lo que quiere decir un área de 78.5 hectáreas.

La **VERSA Plus** es la única solución que combina las funcionalidades que anteriormente estaban disponibles solamente utilizando varios dispositivos separados. Los módulos **ETHM**, **GSM**, **INT-VG** y **INT-AV** y también el marcador PSTN están integrados en la placa base. Por lo tanto, la central de alarma **VERSA Plus** posibilita la comunicación vía tres canales (Ethernet, PSTN, GSM/GPRS) asegurando una transmisión efectiva de información.



- conformidad con la norma EN50131 Grade 2
- 4 zonas programables cableadas:
  - soporte de detectores tipo NO y NC, y detectores de persiana y vibración
  - soporte de configuración EOL y 2EOL
- entrada de sabotaje adicional, tipo NC
- 5 salidas programables cableadas:
  - 2 salidas de alta tensión
  - 2 salidas de baja tensión, tipo OC
  - 1 salida de relé
- 3 salidas de alimentación
- salida para conectar un transductor piezoeléctrico que se instala en la caja (señalización acústica)
- número máximo de entradas programables: 30
- número máximo de salidas programables: 12
- subdivisión del sistema en 2 particiones:
  - cada zona puede ser asignada a dos particiones
- control del sistema mediante:
  - teclados LCD o LED
  - teclados inalámbricos **VERSA-LCDM-WRL**, **VERSA-KWRL2**
  - teclados con pantalla táctil **INT-TSG**, **INT-TSH**
  - tarjetas de proximidad
  - llaveros para control remoto
- módulo PSTN integrado permitiendo:
  - reporte (SIA, ContactID, etc.)
  - notificación por voz (8 números, 16 mensajes)
  - programación remota (300 bps módem) mediante el programa **DLOADX**
- módulo GSM/GPRS integrado permitiendo:
  - notificación vía voz/SMS
  - reporte SMS/GPRS
  - soporte de 2 tarjetas SIM
  - programación mediante el programa **DLOADX**
- módulo ETHM integrado permitiendo:
  - notificación por e-mail
  - control mediante la aplicación **VERSA CONTROL** ofreciendo la notificación PUSH
  - reporte a la receptora de alarmas
  - programación mediante el programa **DLOADX**
- módulo de voz incorporado:

- casi 13 minutos para mensajes utilizados en el menú de voz
- más que 4 minutos para mensajes de notificación por teléfono (con duración del mensaje hasta los 16 segundos)
- conector USB-HID incorporado
- memoria de 2047 eventos
- capacidad de gestionar 30 usuarios y asignar a cada uno de ellos:
  - código
  - tarjeta de proximidad
  - llavero
- 4 temporizadores para activar automáticamente:
  - armado/desarmado de particiones
  - control de salidas (alumbrado ON/OFF, riego del jardín, etc.)
- regletas de conexión extraíbles

**DATOS TÉCNICOS**

Mensajes de voz	16
Números para la notificación por teléfono	8
Capacidad de salidas programables de baja corriente	50 / 12 VDC mA
Memoria de eventos	2047
Zonas	2
Temporizadores	4
Rendimiento de corriente del alimentador	2 A
Dimensiones de la caja	266 x 286 x 100 mm
Dimensiones de la pletina electrónica	173 x 105 mm
Rango de temperaturas de trabajo	-10...+55 °C
Tensión de alimentación (±15%)	18 V AC, 50-60 Hz
Humedad máxima	93±3%
Consumo de la corriente desde el acumulador - máximo	340 mA
Consumo de la corriente desde el acumulador - en modo de disponibilidad	180 mA
Tensión de notificación de una avería del acumulador (±10%)	11 V
Tensión de corte del acumulador (±10%)	10,5 V
Clase medioambiental según EN50 130-5	II
Consumo de la corriente en modo de disponibilidad desde la red 230 V	120 mA
Consumo máximo de la corriente desde la red 230 V	200 mA
Tensión de salida del alimentador	12 ±15% V DC
Entradas programables de cables	4
Número máximo de entradas programables	30
Salidas programables de cables	5
Número máximo de salidas programables	12
Salidas de alimentación	3
Bus de comunicación	1
Manipuladores	para6
Grado de protección según EN 50131	Grade 2
Capacidad de la salida AUX	500 mA / 12 V DC
Transformador recomendado	40 VA
Peso (caja y accesorios incluidos)	1250 g
Usuarios	30
Notificación por email	8
Texto de mensajes	64
Capacidad de corriente de salidas +VR	200 mA / 12 V DC
Capacidad de corriente de salidas KPD	500 mA / 12 V DC
Capacidad de corriente de salidas de relé programables	1000 / 24 VDC mA
Capacidad de corriente de salidas programables de alta tensión	1100 / 12 VDC mA
Rango de tensión de salida	10,5V...14 V DC
Corriente de carga de batería	800 mA