

GUÍA DE INSTALACIÓN RÁPIDA CENTRAL DE ALARMAS

centrala_i_es 05/15

Los manuales completos están disponibles en versión electrónica en la página www.satel.eu

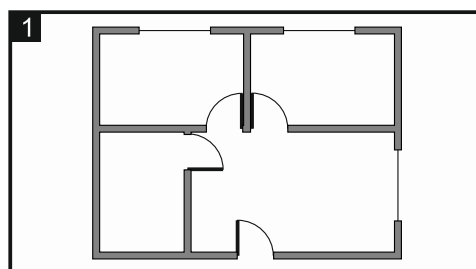


El sistema de seguridad debería ser instalado por especialistas cualificados.

Todas las conexiones eléctricas deberían ser realizadas con la alimentación desconectada.

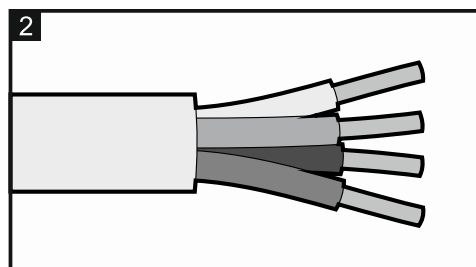
1. Preparar el plan de sistema de alarmas

Hacer un esquema del edificio y colocar ahí todos los dispositivos que formarán parte del sistema de alarma. La central debe ser instalada en los interiores de una humedad del aire normal. La central debe ser protegida contra el acceso de personas no autorizadas. En el lugar de instalación de la central, debe estar disponible un circuito de alimentación 230 V AC con una toma de tierra de protección.



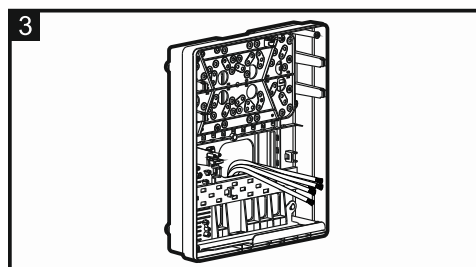
2. Preparar el cableado

Guiar los cables al lugar de instalación de la central mediante los que la central se conectará con la alimentación y con otros dispositivos que forman parte del sistema de alarmas. Es necesario evitar que los cables sean guiados paralelamente a los conductos 230 V AC, en su proximidad inmediata porque esto podría provocar un mal funcionamiento del sistema.



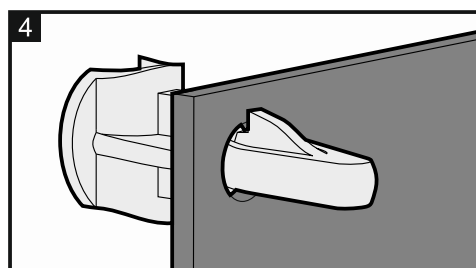
3. Fijar la caja en la que se instalará la central

Antes de fijar la caja a la pared, es necesario guiar los cables en el interior de la caja.



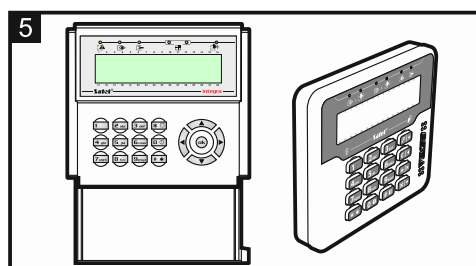
4. Instalar la placa base de la central en la caja

Introducir los tacos de fijación en los agujeros correspondientes de la caja y después fijar encima de ellos la placa base de la central.



5. Conectar los dispositivos con el bus de comunicación (teclados, módulos de extensión)

Cada dispositivo conectado con el bus de comunicación debe tener ajustada una dirección individual.



6. Conectar los detectores

El detector debe ser conectado con la zona tal como exige la configuración de la zona determinada.

7. Conectar las sirenas

8. Conectar la línea telefónica

Si la central está equipada con un marcador telefónico analógico, es preciso conectar la línea telefónica analógica con los contactos TIP y RING.

9. Conectar la batería

Emplear la batería de plomo ácido de 12 V. La central no se iniciará después de conectar solamente la batería. La batería sirve como fuente de alimentación de reserva en caso del fallo de la alimentación AC.

10. Conectar el transformador

El transformador debe ser conectado con el circuito 230 V AC donde la tensión siempre está presente (es necesario desactivar la alimentación mientras se realizan las labores de instalación).



Está prohibido conectar otro dispositivo con el transformador.

En las centrales INTEGRA / INTEGRA Plus, antes de activar la alimentación, es preciso insertar en la ranura de la placa base una pila de reserva que mantiene el funcionamiento del reloj y la memoria RAM.

11. Activar la alimentación 230 V AC en el circuito con el que está conectado el transformador

Una vez la alimentación activada, la central se iniciará – en los displays de los teclados se visualizarán los mensajes generados por la central (entre otros, información sobre la versión del firmware de la central). Si la central falla en arrancar, es necesario comprobar si todas las conexiones fueron realizadas correctamente.

12. Ajustar las direcciones individuales programáticamente correctas

Es posible ajustar las direcciones utilizando el teclado en modo de servicio. Código de servicio: 12345. Si es imposible activar el modo de servicio, es preciso consultar la versión completa del manual, donde está descrito el procedimiento de emergencia de iniciar la central y el modo de servicio.

13. Iniciar la función de identificación de los dispositivos conectados con la central

14. Configurar los ajustes del sistema de alarmas

Es posible configurar el sistema de alarmas utilizando el teclado u ordenador con el programa DLOADX instalado.

