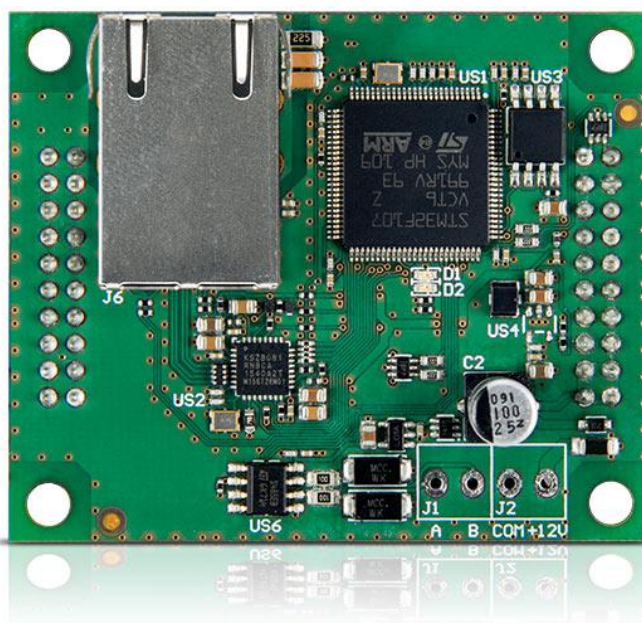


GSM-X-ETH

ETHERNETMODUL FÜR GSMX-KOMMUNIKATOREN

GSM-X-ETH ist ein Gerät zur Erweiterung der Kommunikationsoptionen des universellen Moduls **GSM-X** über das Ethernet. Die Benutzung dieses Kanals kann parallel zur GPRS-Übertragung erfolgen oder eine Alternative dazu sein. Verfügbar ist eine Konfiguration von Prioritäten, die einzelne Wege für konkrete Funktionen nutzt. Diese Option ermöglicht eine optimale Anpassung der Einstellungen des **GSM-X**-Moduls an die Erfordernisse eines konkreten Systems.

- Zusammenarbeit mit dem Kommunikationsmodul **GSM-X**
- Bedienung eines zusätzlichen Kommunikationskanals – dem Ethernet



TECHNISCHE DATEN

Abmessungen der Elektronikplatine	61 x 51 mm
Betriebstemperatur	-10...+55°C
Ruhestromaufnahme	25 mA
Max. Stromaufnahme	25 mA
Gewicht	25 g
Max. Luftfeuchtigkeit	93±3%
Umweltklasse gem. EN50130-5	II

