

## KURZE INSTALLATIONSANLEITUNG FÜR ALARMZENTRALE

centrala\_i\_de 05/15

Die kompletten Handbücher sind in der elektronischen Version auf der Seite [www.satel.eu](http://www.satel.eu) verfügbar.

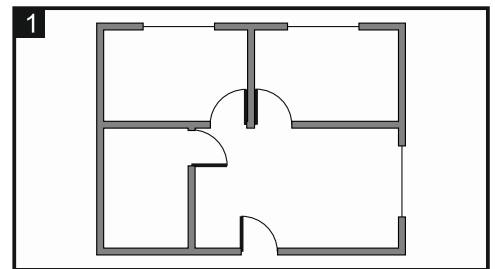


**Das Alarmsystem soll von qualifizierten Fachleuten installiert werden.**

**Alle elektrischen Anschlüsse sollen bei ausgeschalteter Stromversorgung durchgeführt werden.**

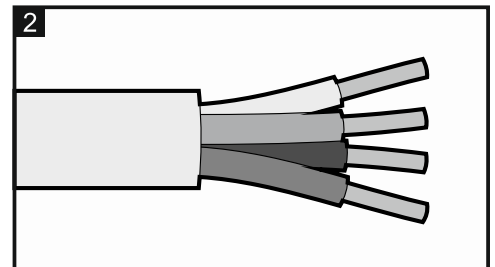
### 1. Erstellen Sie einen Plan der Installation

Skizzieren Sie das Objekt und markieren Sie die Geräte, welche in der Alarmanlage enthalten werden. Die Zentrale soll in einem geschlossenem Raum mit normaler Luftfeuchtigkeit installiert werden. Die Zentrale soll vor dem Zugriff von unbefugten Personen geschützt werden. Am Montageort der Zentrale soll der 230 V AC Stromkreis mit der Schutzerdung verfügbar sein.



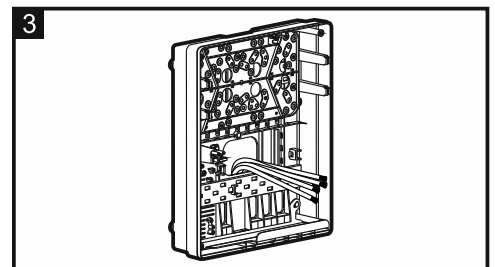
### 2. Bereiten Sie die Verkabelung vor

An den Montageort der Zentrale führen Sie die Kabel, mit welchen die Zentrale an die Stromversorgung angeschlossen und mit anderen Komponenten der Alarmanlage verbunden wird. Verlegen Sie die Leitungen nicht parallel mit den 230 V AC Stromleitungen in ihrer direkter Nähe, denn es kann zum fehlerhaften Funktionieren des Systems führen.



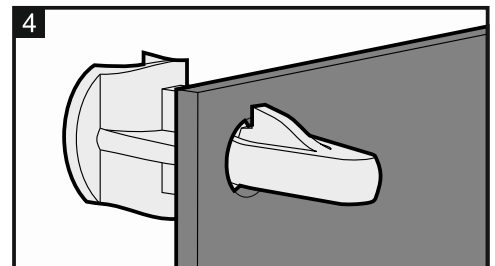
### 3. Montieren Sie das Gehäuse der Zentrale

Bevor Sie das Gehäuse an die Wand anbringen, führen Sie die Kabel durch das Gehäuse.



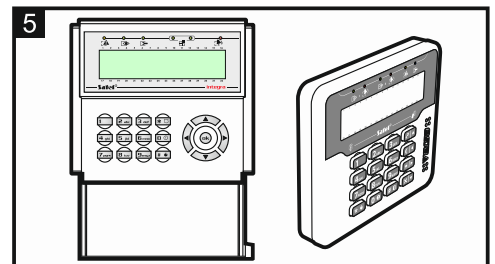
### 4. Montieren Sie die Hauptplatine der Zentrale im Gehäuse

Stecken Sie in die Montagelöcher die Dübeln und fixieren Sie auf den Dübeln die Hauptplatine der Zentrale.



### 5. Schließen Sie die Geräte (Bedienteile, Erweiterungsmodule) an die Datenbusse an

Für jedes an den Datenbus angeschlossene Gerät muss eine individuelle Adresse eingestellt werden.



## 6. Schließen Sie die Melder an

Der Anschluss des Melders an die die Meldelinie muss an die Konfiguration der Meldelinie angepasst werden.

## 7. Schließen Sie die Signalgeber an

## 8. Schließen Sie die Telefonleitung an

Falls die Zentrale mit einem analogen Telefonwählgerät ausgestattet ist, schließen Sie an die Schraubklemmen TIP und RING die analoge Telefonleitung an.

## 9. Schließen Sie den Akkumulator an

Verwenden Sie einen geschlossenen 12 V Blei-Gel-Akku. Die Zentrale wird nicht selbst nach dem Anschluss des Akkus in Betrieb genommen. Der Akkumulator spielt eine Rolle einer zusätzlicher Stromquelle bei einer Störung der AC-Versorgung.

## 10. Schließen Sie den Transformator an

Der Transformator soll an den 230 V AC Stromkreis angeschlossen werden, in welchem die Spannung ständig läuft (bei den Installationsarbeiten schalten Sie die Stromversorgung ab).



**An den Transformator darf man kein anderes Gerät anschließen.**

Bei den Zentralen INTEGRA / INTEGRA Plus soll man vor dem Einschalten der Stromversorgung die Batterie zum Betreiben der Uhr und des RAM-Speichers in die Buchse auf der Hauptplatine einstecken.

## 11. Schalten Sie die 230 V AC Stromversorgung im Stromkreis ein, an welchen der Transformator angeschlossen ist

Nach der Einschaltung der AC-Versorgung wird die Zentrale in Betrieb genommen – in den Bedienteildisplays werden die von der Zentrale erzeugten Meldungen angezeigt (u.a. Information zur Firmwareversion der Zentrale). Falls die Zentrale nicht in Betrieb genommen wird, prüfen Sie, ob alle Anschlüsse richtig durchgeführt wurden.

## 12. Stellen Sie die entsprechenden individuellen Adressen in den Bedienteilen ein

Die Adressen kann man mittels eines Bedienteils im Servicemodus einstellen. Servicekennwort: 12345. Wenn das Starten des Servicemodus unmöglich ist, schauen Sie im kompletten Handbuch nach, wie das Verfahren zum Notstart der Zentrale und des Servicemodus aussieht.

## 13. Starten Sie die Funktion der Identifikation von Geräten, die an die Zentrale angeschlossen sind

## 14. Konfigurieren Sie die Parameter des Alarmsystems

Das Alarmsystem können Sie mittels des Bedienteils oder eines Computers mit installiertem Programm DLOADX konfigurieren.

