

B-4S

Czujka magnetyczna bramowa

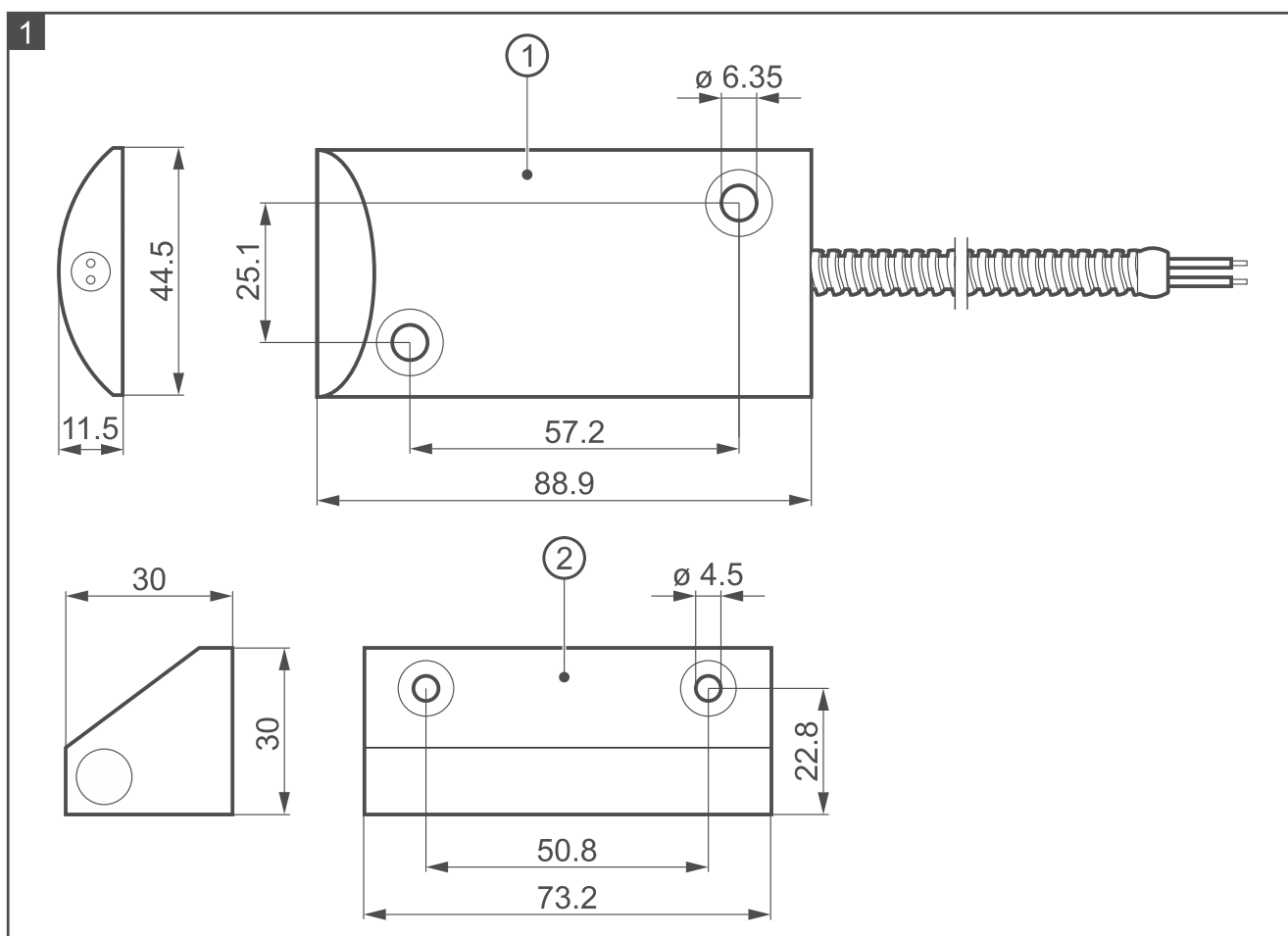
b4S_pl 09/25

Czujka magnetyczna B-4S umożliwia wykrycie otwarcia bramy garażowej itp. Przeznaczona jest do montażu powierzchniowego.

1. Opis

Czujka B-4S składa się z kontaktronu i magnesu (rys. 1). Po odsunięciu magnesu od kontaktronu (otwarcu bramy), styki kontaktronu zostaną otwarte.

Kontaktron i magnes zamknięte są we wzmacnionych, hermetycznych, metalowych (aluminiowych) obudowach. Kontaktron posiada wyprowadzenia przewodów bezpośrednio z obudowy. Przewody te są zabezpieczone metalową osłoną ochronną.



① kontaktron

② magnes

2. Wskazówki instalacyjne



Wszystkie połączenia elektryczne należy wykonywać przy wyłączonym zasilaniu.

- Czujka powinna być instalowana w pomieszczeniach zamkniętych o normalnej wilgotności powietrza.
- Kontaktron zamontuj np. na podłodze (powierzchnia nieruchoma).
- Magnes zamontuj na bramie (powierzchnia ruchoma).
- Nie montuj czujki na powierzchniach ferromagnetycznych i w pobliżu silnych pól magnetycznych lub elektrycznych.



Czujki nie należy montować w miejscach o podwyższonym zagrożeniu powstawania korozji, w tym korozji elektrochemicznej.

3. Dane techniczne

Typ czujki	NC
Maksymalne napięcie przełączalne	100 V
Maksymalny prąd przełączalny	0,4 A
Maksymalna moc obciążenia	7,5 W
Maksymalna rezystancja styków	0,15 Ohm
Odległość zamknięcia styków kontaktronu	75 mm
Odległość otwarcia styków kontaktronu	82 mm
Zakres temperatur pracy	-10...+55 °C
Maksymalna wilgotność	93±3 %
Klasa środowiskowa wg EN50130-5	II
Wymiary obudowy kontaktronu	88,9 x 44,5 x 11,5 mm
Wymiary obudowy magnesu	73,2 x 30 x 30 mm
Długość przewodów	800 mm
Długość osłony ochronnej	550 mm
Masa	270 g

Deklaracja zgodności jest dostępna pod adresem www.satel.pl/ce